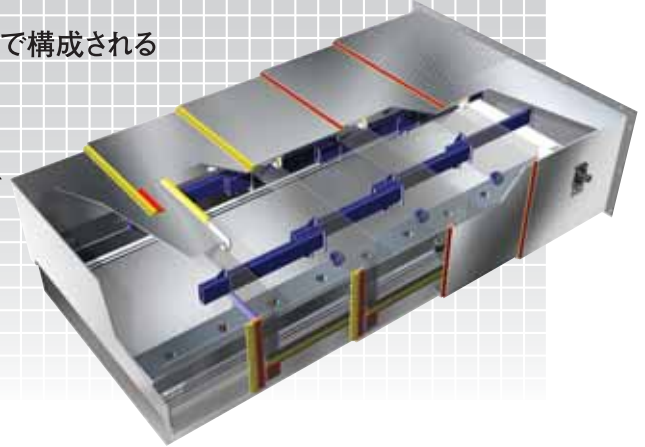


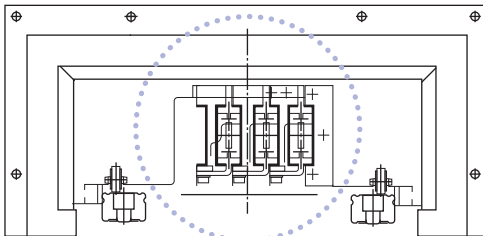
HIGH SPEED TELESCOPIC STEEL WAY COVER

高速対応テレスコカバー

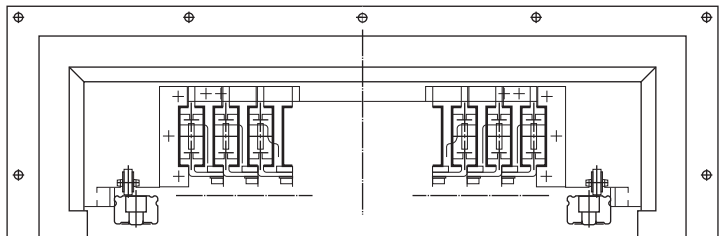
高速対応テレスコカバーは、独立したトランスミッション・ドライブで構成されるモジュールを採用することで、カバーの平行度を保つと共に、個々のテレスコボックス間の動作が一層スムーズに。これにより、全テレスコボックスの同加速、同スピードでの作動を可能にしています。また、個々のテレスコボックスの伸縮幅が均一に保たれるため、高速、高加速時においても、驚異的なほどの滑らかな動きを実現いたします。



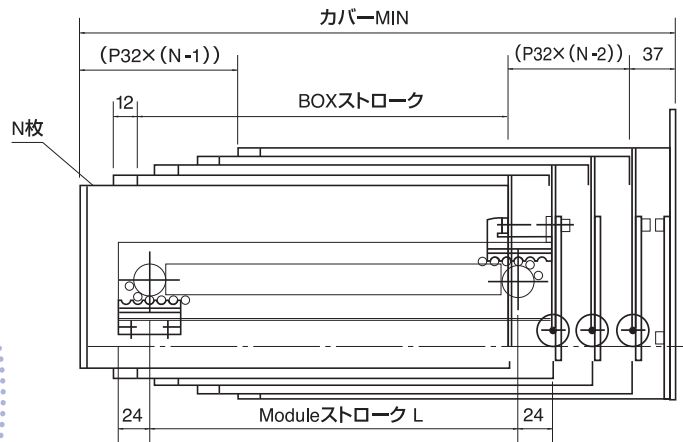
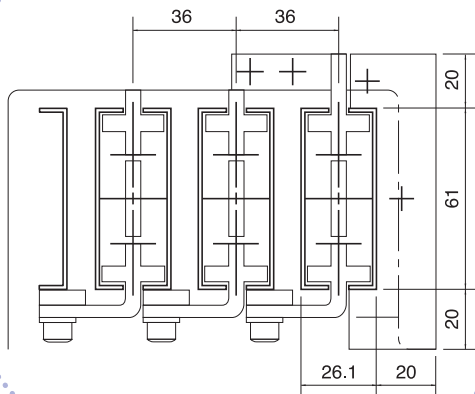
シングルタイプ



ダブルタイプ



トランスミッション・ドライブ・モジュール部 詳細



(N-1)×Moduleストローク=必要ストローク
BOXストロークはModuleストロークより大きく設定して下さい。

Moduleストローク L (mm)	191・285・381・477・571・666
--------------------	-------------------------

- ◆上記ストロークLは、推奨サイズです。上記以外に関しては、弊社営業までお問い合わせ下さい。
- ◆カバーの幅が広い場合は、ダブルタイプをお奨めいたします。

- 加速度2Gの条件下においても、伸縮速度120m/minまでの機器の動作に与える影響を最小限に抑え、最良の環境を提供します。
- テレスコボックスの連結数に関係なく、全作動領域で同様の効果をもたらします。
- 先進のトランスミッション技術により、同使用条件下において、従来のカバーと比較し、プロダクティブを延ばすことが可能になりました。